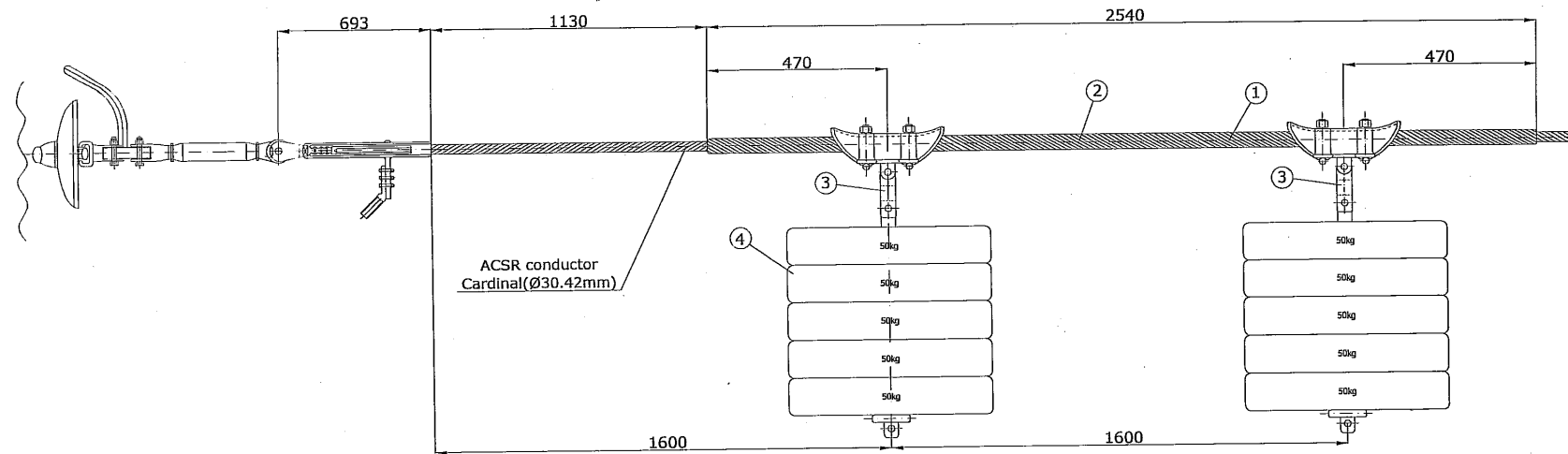
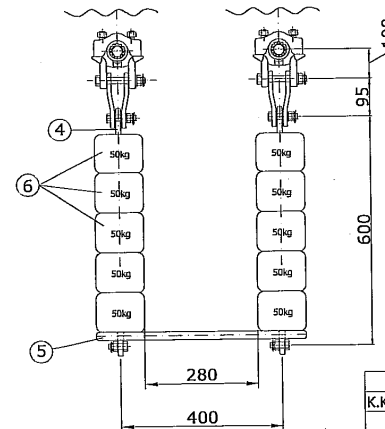


Όλες οι διαστάσεις είναι σε mm.  
All dimensions are in mm.



Συνολικό βάρος 1000kg/φάση  
Total weight 1000kg/phase



\* Κάθε δέσμη περιλαμβάνει 13 ράβδους με Ø 7.90mm  
Each set includes 13 rods with Ø7.90mm.

6	Αντίβαρα 50kg 50kg Counterweight	THMEK - 1523	10
5	Λάμα Στήριξης Supporting Link	ΛΑΜΑ - 12	1
4	Λάμα Επιμήκυνσης για 250kg Extension Link for 250kg	ΛΑΜΑ - 11	2
3	Λάμα κεκαμμένη Bended Link	ΛΑΜΑ - 01	2
2	Σφιγκτήρας Αναρτήσεως Suspension Clamp	ISELFA 6655/H	2
1	Σετ προδιαμορφωμένων ράβδων οπλισμού με L = 2540mm Preformed Armor Rods Set with L = 2540mm	-	2
a/a	Περιγραφή Description	Αρ. σχεδίου Drawing No.	Ποσότητα Quantity

ΣΧΕΔΙΑΣΗ	ΜΕΛΕΤΗ	ΕΛΕΓΧΟΣ	ΕΓΚΡΙΣΗ	ΗΜΕΡΟΜΗΝΙΑ
Κ.ΚΥΡΙΑΚΟΥΛΙΑΣ	Κ.ΚΥΡΙΑΚΟΥΛΙΑΣ	Π.ΤΣΕΧΕΛΙΔΟΥ	Μ.ΚΟΡΩΝΙΩΤΑΚΗΣ	20/10/2009
<b>ΔΕΗ ΑΕ</b> ΔΙΕΥΘΥΝΣΗ ΝΕΩΝ ΕΡΓΩΝ ΜΕΤΑΦΟΡΑΣ Τομέας Ηλεκτρολογικών Μελετών Εξοπλισμού & Καλωδιακών Γ.Μ.		ΣΥΝΑΡΜΟΓΗ ΑΝΑΡΤΗΣΗΣ ΑΝΤΙΒΑΡΩΝ 1000kg ΣΕ ΔΙΑΔΥΜΟ ΑΓΩΓΟ Γ.Μ. 400kV - ΤΥΠΟΣ T3 SUSPENSION ASSEMBLY OF 1000kg COUNTERWEIGHTS FOR TWIN CONDUCTOR OF 400kV T.L. - TYPE T3		
		Αρ. ΣΧΕΔΙΟΥ: DRAWING NO.: THMEK-1553/A ΑΝΕΥ ΚΑΙΜΑΚΟΣ NO SCALE		